



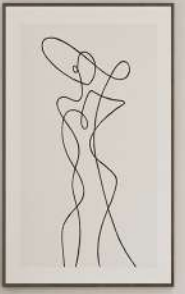
San Javier
Murcia

One Level Model





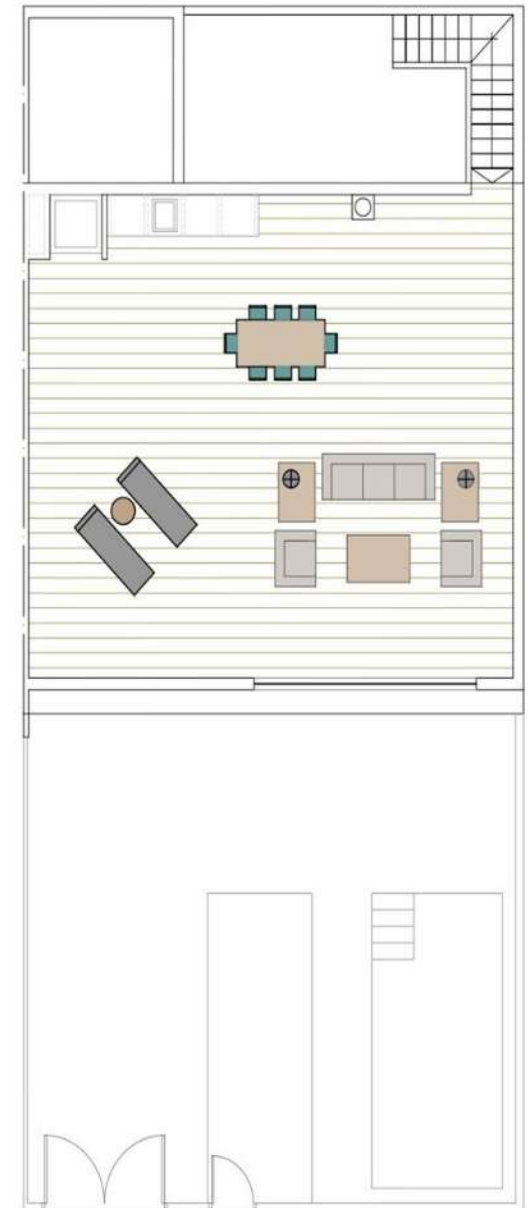
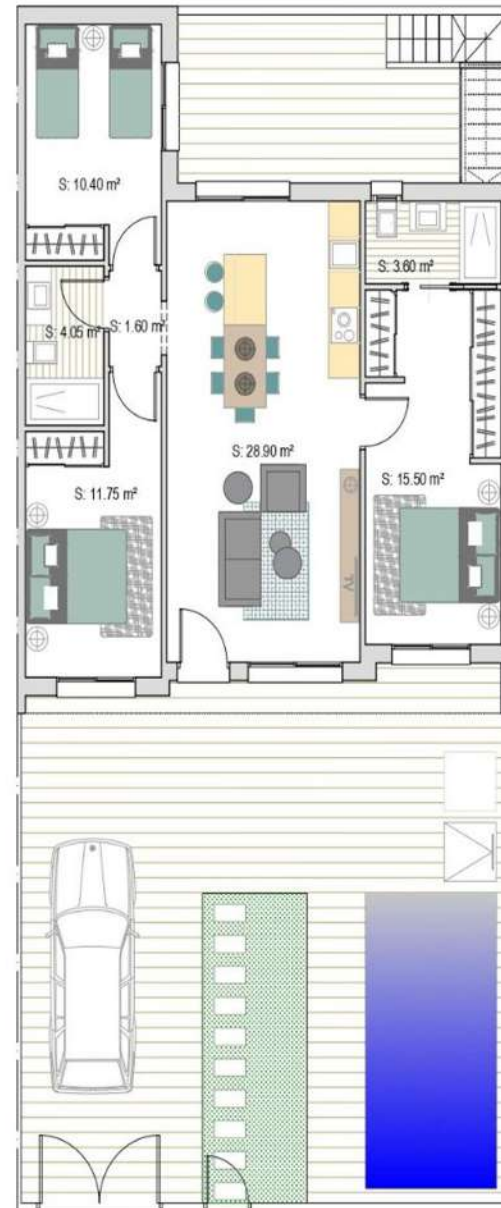
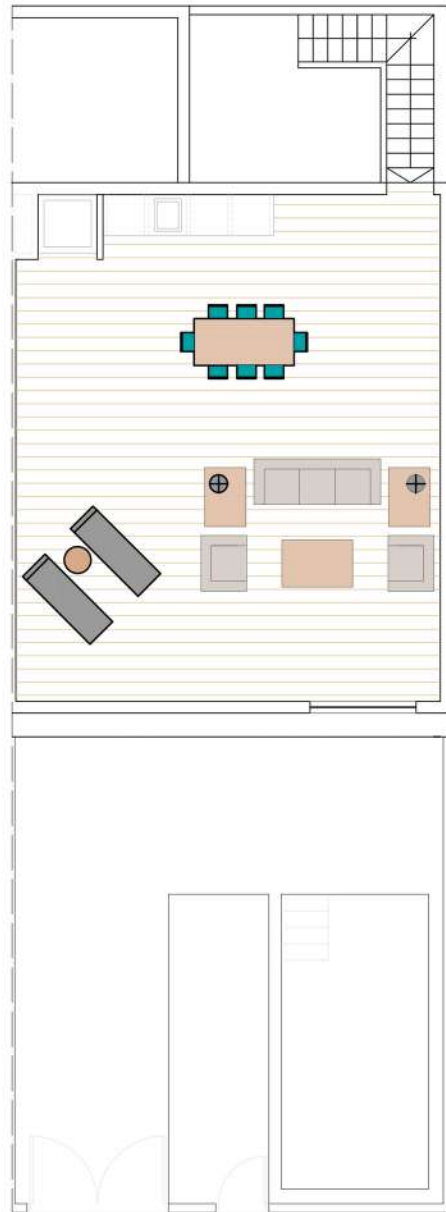
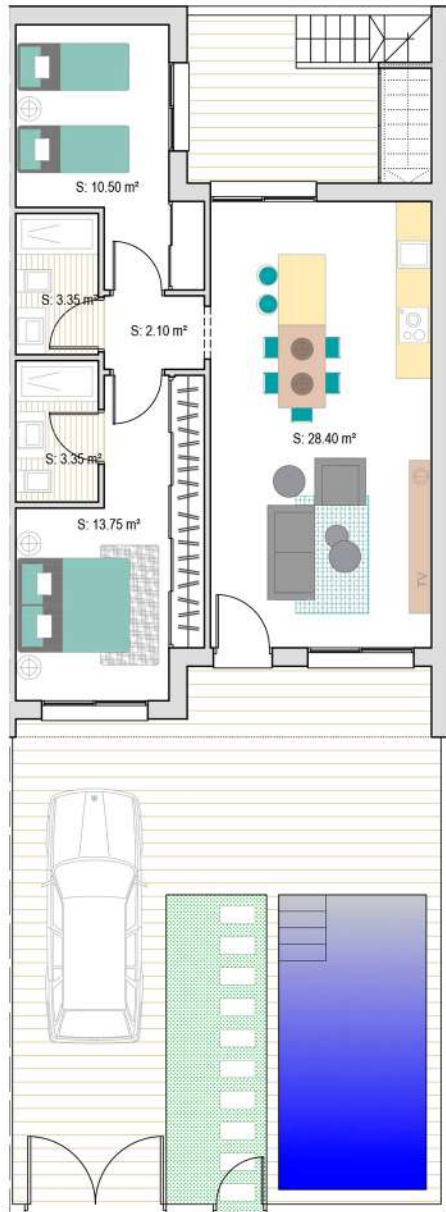






2 Beds / 2 Baths

3 Beds / 2 Baths



Sup. Parcela:	152.84 m ²
Sup. Construida:	77.53 m ²
Superficie Piscina:	12.50 m ²
Superficie Solarium:	61.45 m ²



Sup. Parcela:	195.53 m ²
Sup. Construida:	92.31 m ²
Superficie Jardin:	70.10 m ²
Superficie Piscina:	12.50 m ²
Superficie Solarium:	75.30 m ²
Superficie Patio:	14.10 m ²

SENDA DE LOS FLAMENCOS – SAN JAVIER, MURCIA
MEMORIA DE CALIDADES

Residencial Senda de los Flamencos es un lujoso complejo de 24 villas adosadas con piscina privada para cada vivienda. Las viviendas son estilo en una plantas con zonas de terraza en planta baja y amplio solárium en planta primera que permiten disfrutar de todas las horas de sol, todos los días de año.

- Aislamiento térmico de alta eficacia energética para viviendas con consumo de energía casi nulo conforme al nuevo Documento Básico de Ahorro de Energía del CTE 2019.
- Aislamiento acústico de altas prestaciones con carpinterías estancas y elementos de cerramiento aislantes acústicos.
- Cocina de verano en solárium con enchufe para frigo, preinstalación de lavadora y pila de porcelana en blanco con puertas correderas y encimera de granito gris.
- Carpintería exterior en aluminio lacado color blanco con rotura de puente térmico y vidrios dobles con protección solar óptima y laminados en las ventanas hasta el suelo.
- Fachada exterior de mortero mono capa blanca y aplacado cerámico imitación madera.
- Valla exterior en malla Hércules con brezo artificial sobre muro de bloque acabado en mono capa blanco.
- Barandillas de solárium en doble vidrio de seguridad traslúcido sobre y entre muros.
- Persianas de aluminio color blanco.
- Pavimento de gres en toda la vivienda incluido terrazas y alicatado de azulejos formato grande en baños.
- Baños alicatados en blanco salvo frente de ducha a juego con mueble de baño. Espejo y luz encima del lavabo.
- Grifería mono mando en acero cromado, sanitarios marca Roca o similar en color blanco.
- Paneles de mamparas para duchas, en cristal mate o transparente a elegir.
- Carpintería interior lacada en blanco con manivelas en color acero, armarios empotrados en los dormitorios y forrados con cajoneras.
- Electrodomésticos incluidos: Frigorífico, Encimera, Horno y microondas en columna, lavavajillas integrado y Campana-Extractora. Zona de trabajo en Isla.
- Muebles de cocina en blanco con encimera de Composite a elegir color y fregador bajo encimera. Tiras LED bajo armarios altos.
- Agua caliente sanitaria con sistema de consumo casi nulo formado por placas solares y calentador eficiente.
- Preinstalación de aire acondicionado en salón y dormitorios mediante conductos.
- Puntos de tv y teléfono en salón y habitaciones.
- Mecanismo tipo Schuko blanco de diseño moderno, pulsador grande y blanco.
- Diseño de iluminación indirecta en interior y exterior de la vivienda. Salvo luces decorativas.
- Toma de corriente y antena en solárium y jardín.
- Toma de agua en solárium y jardín.
- Piscina individual con 2 luces interiores y con ducha.

SENDA DE LOS FLAMENCOS – SAN JAVIER, MURCIA
QUALITY LIST

Residencial Senda de los Flamencos is a luxury complex of 24 terraced villas with a private pool for each house. Homes are designed on one level with terrace areas on the ground floor and a large solarium on the first floor that allow you to enjoy all hours of sunshine, every day of the year.

- High energy efficiency thermal insulation for homes with almost zero energy consumption according to the new Basic Energy Saving Document of the CTE 2019.
- High performance acoustic insulation with watertight carpentry and acoustic insulating closing elements.
- Summer kitchen on the solarium, with power outlet for a fridge, pre-installation for washing machine and white porcelain sink with sliding doors and with gray granite top.
- White lacquered aluminium carpentry with thermal bridge break and double glazing with optimal solar protection and laminated windows to the floor.
- Facade built with fine off white mortar and wood-imitation ceramic tile work.
- Mesh exterior fence with artificial heather on a block wall finished in white monolayer.
- Solarium railings in double security smoked glass on and between walls.
- Aluminum window blinds in colour white.
- Ceramic tiles in the property, including floors, terraces and large wall tiles in bathrooms.
- Bathroom tiles in white, except for the shower front, matching the vanity. Mirror and light above the sink.
- Mixing-tap in chromium steel, white sanitary items from Roca or similar brand.
- Glass shower panel, optional clear or matt finish.
- Interior carpentry in white with steel door handle, lined built-in wardrobes with drawers, with sliding doors in bedrooms.
- Kitchen appliances included: fridge with freezer, hobs, oven and microwave in column, integrated dishwasher and fan-extractor. Island work zone.
- White kitchen cupboards with worktop Composite, color to choose and integrated sink. LED strips under upper cupboards.
 - Aerothermic boiler for hot sanitary water with almost zero consumption system formed by solar panels and efficient heater.
- Pre-installation of air conditioning in living room and bedrooms.
- TV and telephone points in living room and bedrooms.
- White electric outlets type Schuko with modern design and large white push-button.
- Lighting design inside and outside the house. Except decorative lights.
- Power and aerial point in solarium and garden.
- Water tap in solarium and garden.
- Individual pool with 2 interior lights and with shower.

- The builder reserves the right to carry out modifications on the building works that might be officially imposed and those arising from technical, legal and commercial requirements.
- This document is not contractual.

SENDA DE LOS FLAMENCOS – SAN JAVIER, MURCIA
MÉMOIRE DE QUALITÉ

Le résidentiel “Senda de los Flamencos” est un luxueux complexe de 24 villas jumelées avec piscines privées individuelles. Les maisons sont construites sur un étage avec plusieurs terrasses au rez-de-chaussée et un grand solarium au premier étage qui vous permettent de profiter de toutes les heures de soleil, tous les jours de l’année.

- Isolation thermique économe en énergie pour les maisons avec une consommation d’énergie réduite au strict minimum selon la réglementation du nouveau document de base sur les économies d’énergie CTE 2019
- Isolation acoustique de très haute performance avec menuiserie étanche et éléments de boîtier isolants acoustiques.
- Cuisine d’été en solarium avec prise électrique pour le frigo, pré-installation de machine à laver et pile de porcelaine blanche avec portes coulissantes et comptoir en granit gris
- Menuiserie extérieure en aluminium laqué blanc avec rupture de pont thermique et double vitrage avec protection solaire optimale et laminés dans les fenêtres au sol. Façade extérieure en mortier monocouche blanc et revêtement céramique imitation bois.
- Clôture extérieure avec grillage Hercules avec bruyère artificielle sur mur de bloc fini en monocouche blanche.
- Garde-corps solarium en double verre de sécurité translucide sur et entre les murs.
- Stores en aluminium blanc.
- Sol en grès dans toute la maison y compris les terrasses et carrelage grand format dans les salles de bains.
- Les salles de bains sont carrelées en blanc, à l’exception de la façade de la douche qui est assortie aux meubles de la salle de bains. Miroir et lumière au-dessus du lavabo.
- Robinets à levier unique en acier chromé, sanitaires de marque Roca ou similaires en blanc.
- Paroi de douche en verre mat ou transparent au choix.
- Menuiserie intérieure laquée en blanc avec manivelles noires, placards encastrés dans les chambres avec tiroirs.
- Électroménagers inclus : Réfrigérateur, plaque de cuisson, four et micro-ondes en colonne, lave-vaisselle intégré et hotte aspirante. Zone de travail sur l’île.
- Meubles de cuisine en blanc avec comptoir composite pour choisir la couleur et évier sous le comptoir. Bandes LED sous les armoires hautes.
- Eau chaude sanitaire avec un système de consommation presque nul formé par des panneaux solaires et un chauffe-eau efficace.
- Pré-installation de la climatisation dans le salon et les chambres à coucher à travers de gaines et conduits.
- Points tv et téléphone dans le salon et les chambres.
- Interrupteurs de type Schuko blancs de design moderne, grand bouton-poussoir blanc.
- Conception d’éclairage indirect à l’intérieur et à l’extérieur de la maison. Sauf les lumières décoratives.
- Prise de courant et antenne dans le solarium et le jardin.
- Prise d’eau dans le solarium et le jardin.
- Piscine individuelle avec 2 lumières intérieures et douche.

- La société vendeuse se réserve le droit d’effectuer dans les travaux les modifications qui lui sont officiellement imposées et celles qui ont été motivées par des exigences techniques, juridiques ou commerciales.
- Ce document n’est pas contractuel.



+34 606 006 893
+34 675 530 607
hola@propertyandconsultingoffice.com

