



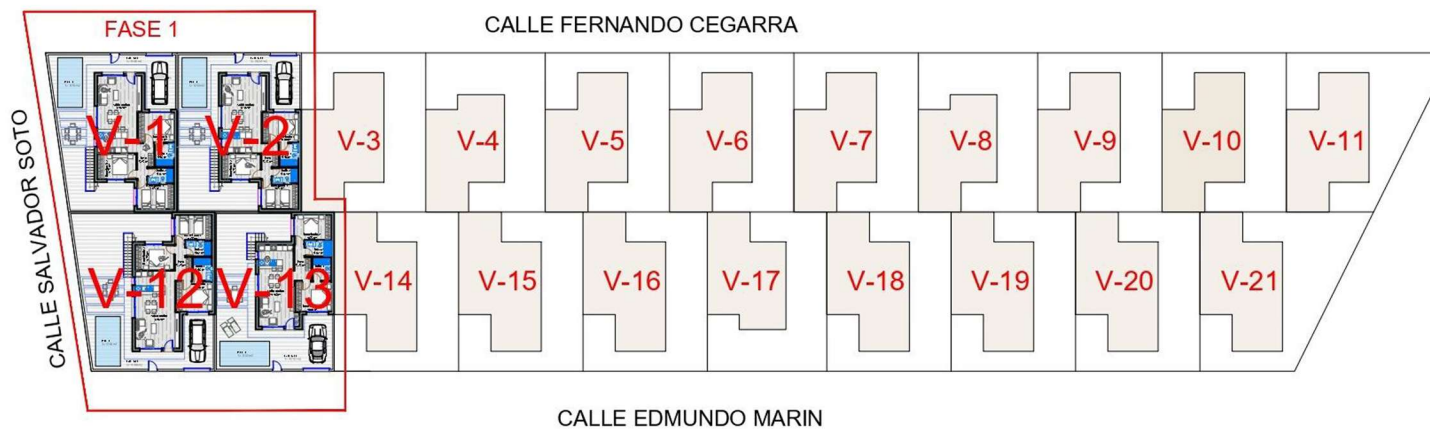
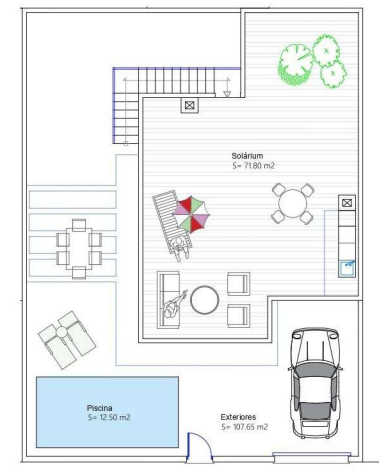
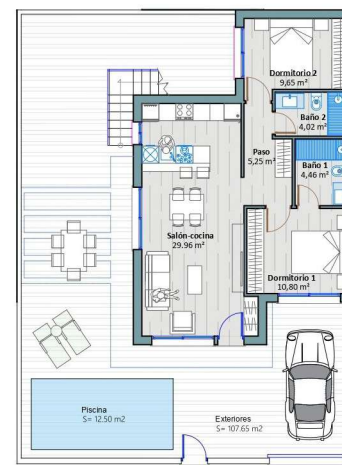
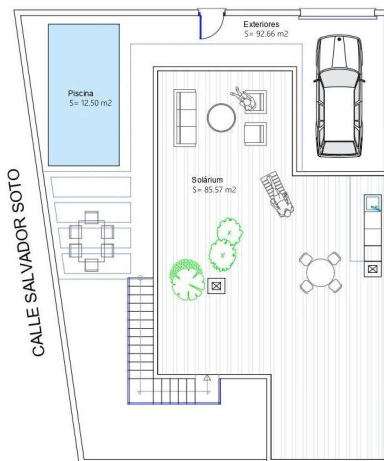
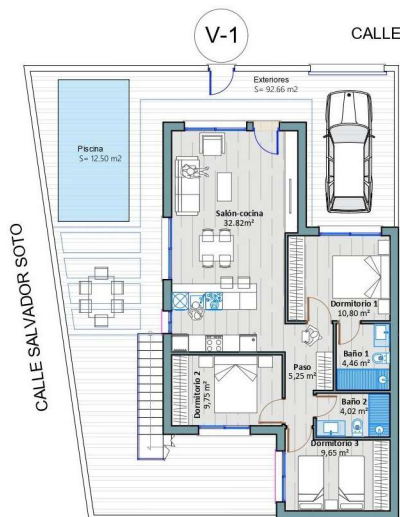
Torre Pacheco – Murcia











21 VIVIENDAS EN PLANTA BAJA
SOLARIUMS Y PISCINAS EN
D-24 AUR N° 8 DE
TORRE PACHECO

VILLAS ATENEA GOLF TORRE PACHECO

Residencial VILLAS ATENEA GOLF es un exclusivo complejo de villas AISLADAS con piscina privada, espacios libres y solárium en cada propiedad.

- Cimentación y estructura de hormigón armado. Forjado sanitario. Cumplimiento de CTE.
- Cerramiento de fachada con tabique exterior con bloque cerámico de 11 cm y trasdosado de pladur con aislamiento térmico y acústico según CTE. Tabiquería interior de 8 cm. en pladur.
- Fachada acabada en combinación de mortero mono capa enlucido fino acabado con pintura plástica y gres cerámico.
- Carpintería exterior de aluminio con hojas correderas de cierre hermético y persianas de PVC térmicas en ventanas exteriores. Doble acristalamiento laminado con rotura de puente térmico.
- Puerta de entrada acorazada o blindada, con marcado CE, panel exterior de PVC.
- Pavimentos interiores de gres 1ª calidad.
- Baños y cocina alicatados con azulejo de gres de 1ª calidad y pintura acrílica.
- Puertas de paso interiores de madera lacadas en blanco.
- Armarios forrados, con cajoneras, baldas y perchero en todos los dormitorios, con puertas lacadas en blanco.
- Cocina con puertas y cantos lacados en brillo. Bisagras con freno. Tiradores metálicos. Encimera de cuarzo natural, Silestone o similar.
- Electrodomésticos marcas reconocidas incluidos, (vitrocerámica, horno y microondas en columna, frigorífico integrado, extractor y lavavajillas integrado en cocina).
- En baños y aseo, sanitarios porcelánicos de 1ª calidad. Inodoros con cisterna vista. Muebles de diseño con lavabos porcelánicos y espejo. Columna de ducha empotrada con rociador.
- Plato de ducha con tratamiento antideslizante en baños, con desagüe oculto. Mamparas de vidrio transparentes.
- Instalación de fontanería de agua fría y caliente con tuberías de PPR, según cumplimiento de CTE.
- Aerotermo de 110 litros de capacidad.
- Cocina de verano en terraza solárium, con fregador y preinstalación para lavadora y minifrigo.
- Cubierta plana transitable con aislamiento térmico. Impermeabilización con tela asfáltica, acabada con gres cerámico. Escalera metálica de acceso por el exterior.
- Jardín de planta baja con pavimento de gres antideslizante de 1ª calidad y zona de tierra vegetal según plano o vivienda. Puertas exteriores de jardín de perfiles metálicos termo lacados y panelado con lamas de aluminio.
- Piscina con ducha exterior de acero inoxidable. Equipo de depuración completo. Focos LED.
- Iluminación interior en cocina, salón, pasillo y baños con focos Led. Focos led integrados en muro de jardín y solárium.
- Cuadro general de Protección. Punto de TV en todos los dormitorios. Preinstalación para fibra óptica. Telefonillo.
- Preinstalación de aire acondicionado.
- Plaza de aparcamiento en parcela.

•La sociedad vendedora se reserva el derecho de efectuar en las obras las modificaciones que oficialmente le sean impuestas y aquellas que fuesen motivadas por exigencias técnicas, jurídicas o comerciales.

•Este documento no es contractual.

VILLAS ATENEA GOLF TORRE PACHECO

Residencial VILLAS ATENEA GOLF is a luxury complex of independent villas with private swimming pool, open spaces and solarium in each property.

- Reinforced concrete foundation and structure. Sanitary slab. Compliance with CTE.
- Enclosures include 11 cm ceramic block and plasterboard lining in exterior partition wall, guaranteeing thermal and acoustic insulation according to CTE regulation. Interior plasterboard partition walls of 8 cm.
- Fine-finish monolayer mortar façade, furnished with plastic paint and ceramic stoneware.
- PVC exterior carpentry with thermal bridge break, hermetically sealed sliding doors and double glazing laminated to the floor. Exterior PVC thermal shutters.
- Armoured security door, with CE marking, PVC exterior finish and smooth white interior finish.
- 1st quality stoneware for interior flooring.
- Bathrooms and kitchen tiled with 1st quality stoneware tiles and acrylic paint.
- Indoor wooden carpentry in white-lacquered finish.
- Lined wardrobes in white-lacquered finish, with drawers, shelves and coat rack in all bedrooms.
- Kitchen cupboards with gloss-lacquered finish doors and edges. Hinges with brake. Metallic handles. Natural quartz, Silestone or similar countertop. Appliances included, (ceramic hob, extractor fan, oven and microwave in column, integrated both fridge-freezer and dishwasher).
- 1st quality porcelain sanitary ware in bathrooms. Toilets with exposed cistern. Design vanity unit with porcelain washbasins and mirror. Built-in shower column with shower head, and non-slip shower tray with hidden drain. Clear glass shower screens.
- Plumbing installation with PPR pipes for sanitary water according to CTE regulation.
- 110 litre capacity water heater.
- Summer kitchen in solarium terrace, with sink and pre-installation for washing machine and mini-fridge. Tiling with thermal insulation, waterproofing with asphalt cloth and ceramic stoneware finish. Metal staircase for access from the outside.
- First floor garden with non-slip stoneware pavement of 1st quality and soil area according to plan. Exterior garden doors made of thermo-lacquered metal profiles and panelled with aluminium slats.
- Swimming pool with stainless steel outdoor shower. Complete purification equipment. LED spotlights.
- Interior lighting in kitchen, living room, hallway and bathrooms with LED spotlights. Integrated LED spotlights in garden wall and solarium.
- General protection panel. TV point in all bedrooms. Pre-installation for fibre optics. Intercom.
- Pre-installation for air conditioning.
- Open parking space on the plot.

•The selling company reserves the right to make modifications to the works that are officially imposed on it and those that are motivated by technical, legal, or commercial requirements.

•This document is not contractual.

VILLAS ATENEA GOLF TORRE PACHECO

Residencial VILLAS ATENEA GOLF est un complexe exclusif de villa INDEPENDANTEES avec piscine privée, espaces libres et solarium dans chaque propriété.

- Fondation et structure en béton armé. Vide sanitaire ventilé. Conforme au CTE.
- Cloison de façade extérieure avec un bloc de céramique de 11 cm et revêtu de plaque de placoplâtre avec isolation thermique et acoustique selon CTE. Cloisons intérieures de 8 cm. Revêtu de Placoplâtre.
- Façade finie avec une combinaison de mortier monocouche, d'enduit fin fini avec une peinture plastique et bordé de carrelage grès-céramique.
- Solarium plat praticable avec isolation thermique. Imperméabilisation avec toile asphaltique, finition en carrelage grès-céramique. D'accès extérieur avec escalier métallique.
- Sols intérieurs en grès-ceramique de 1ère qualité.
- Jardin au rez-de-chaussée avec dallage en grès antidérapant de la plus haute qualité et zone de terre végétale selon plan.
- Salles de bains et cuisine carrelées avec des carrelages de grès de qualité supérieure et de peinture acrylique.
- Menuiserie extérieure PVC avec portes coulissantes à fermeture hermétique et volets en PVC thermiques sur les fenêtres extérieures. Double vitrage feuilleté à rupture de pont thermique.
- Portes-jardins extérieures en profilés métalliques thermolaqués et lambrissés de lames en aluminium. Porte d'entrée blindée, avec marquage CE, panneau extérieur en PVC et panneau intérieur blanc lisse. Portes intérieures en bois laqué blanc.
- Armoires doublées, avec tiroirs, étagères et perche dans toutes les chambres et portes.laquées blanches.
- Installation de plomberie d'eau chaude et froide avec des tuyaux PPR. Selon conformité CTE.
- Sanitaires en porcelaine de qualité supérieure. Toilettes avec réservoir visible dans les salles de bain. Meuble design avec meuble vasques en porcelaine et miroir. Colonne de douche intégrée et pommeau de douche.
- Plateau de douche avec traitement antidérapant dans les salles de bains, avec drainage invisible. Cloisons de douche en verre transparent.
- Aérothermie pour le chauffe eau d'une capacité de 110 litres.
- Cadre générale de protection électrique. Prise TV dans toutes les chambres. Interphone. Pré-installation via fibre optique.
- Eclairage intérieur dans la cuisine, le séjour, le couloir et les salles de bains avec spots Led. Spots LED intégrés dans le mur du jardin et le solarium.
- Pré-installation de la climatisation.
- Piscine avec douche extérieure en acier inoxydable. Equipement d'épuration complet. Lumières LED.
- Place de parking sur parcelle.
- Cuisine avec portes et bords laqués brillants. Charnières avec frein. Poignées en métal. Plan de travail en quartz naturel, Silestone ou similaire.
- Électroménagers de marques reconnues inclus (plaque vitrocéramique, four et micro-ondes sur colonne, réfrigérateur intégré, hotte aspirante et lave-vaisselle intégré dans la cuisine).
- Cuisine d'été sur la terrasse solarium, avec évier et pré-installation pour machine à laver et mini-frigo.

•La société commercialisatrice se réserve le droit d'apporter des modifications aux oeuvres qui lui sont officiellement imposés et celles qui sont motivés par des impératifs techniques, légaux ou commerciaux
•Ce document n'est pas contractuel.

