

*VELA LATINA*  
*PUEBLO*  
DOLORES DE PACHECO



PROPERTY &  
CONSULTING  
OFFICE



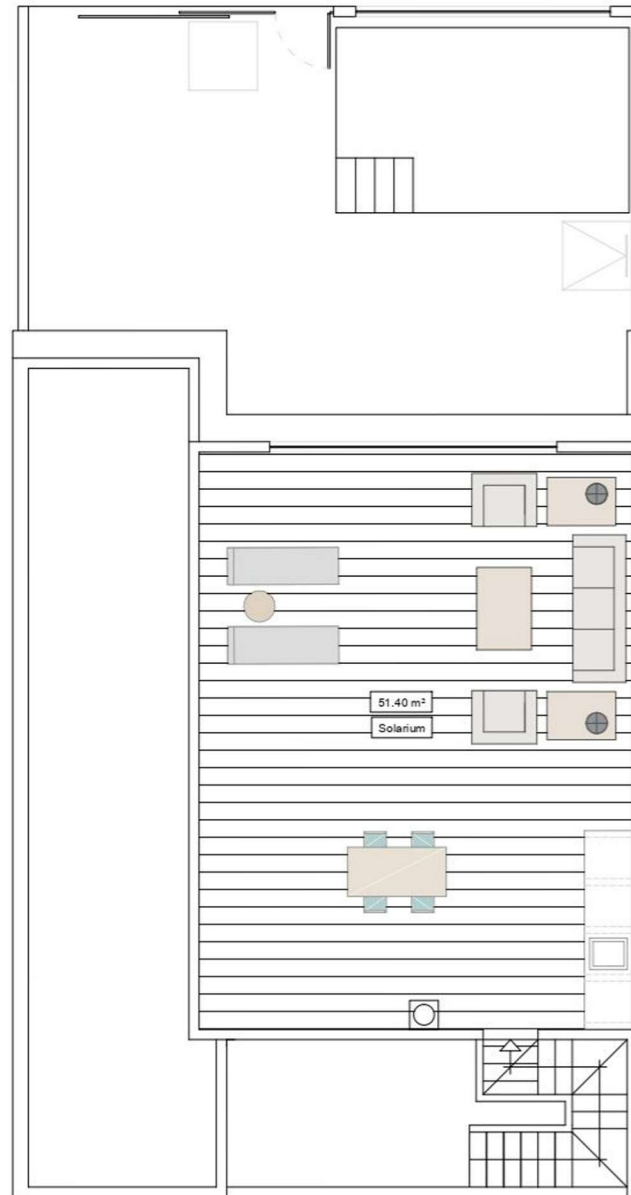
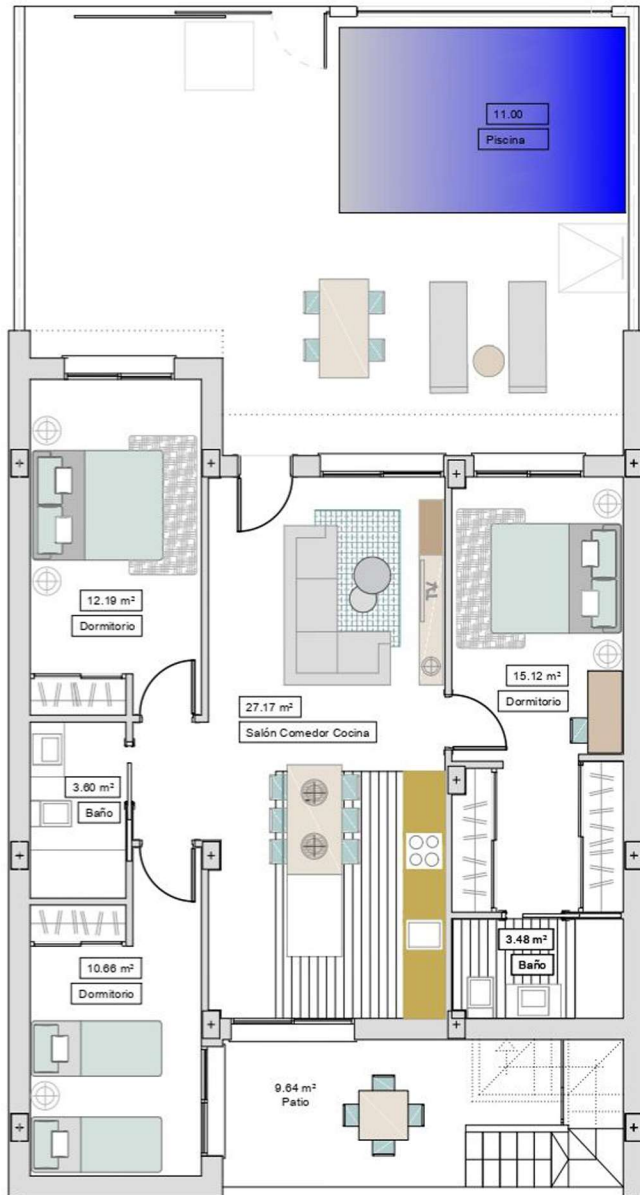






VLP-3

CALLE LEÓN FELIPE



ONE LEVEL VILLAS  
**VELA LATINA  
PUEBLO**  
DOLORES-TORRE PACHECO



**SUPERFICIES VIVIENDA**

Sup. Parcela/ plot:	153.62 m <sup>2</sup>
Sup. Constr./ Built:	90.80 m <sup>2</sup>
Sup. Solarium:	51.40 m <sup>2</sup>
Sup. Patio/ Back terrace:	9.64 m <sup>2</sup>
Sup. piscina/ pool:	11.25 m <sup>2</sup>

Residencial Vela Latina Pueblo es un lujoso complejo de 12 villas adosadas en planta baja con piscina privada para cada vivienda. Las viviendas son con zonas de terraza en planta baja y amplio solarium en planta primera que permiten disfrutar de todas las horas de sol, todos los días de año.

- Aislamiento térmico de alta eficacia energética para viviendas con consumo de energía casi nulo conforme al nuevo Documento Básico de Ahorro de Energía del CTE 2019.
- Cocina de verano en solarium con enchufe para frigo, preinstalación de lavadora y pila de porcelana en blanco con puertas abatibles y encimera de granito gris.
- Carpintería exterior en aluminio lacado color gris oscuro con rotura de puente térmico y vidrios dobles con protección solar óptima y laminados en las ventanas hasta el suelo.
- Fachada exterior de mortero mono capa blanca y aplacado cerámico imitación madera.
- Valla exterior en malla metálica plegada con brezo artificial sobre muro de bloque acabado en mono capa blanco.
- Barandillas de solarium en doble vidrio de seguridad.
- Persianas en balconeras.
- Pavimento de gres en toda la vivienda incluido terrazas.
- Baños alicatados en blanco salvo frente de ducha a juego con mueble de baño. Espejo y luz encima del lavabo.
- Grifería mono mando en acero cromado, sanitarios marca Roca o similar en color blanco.
- Paneles de mamparas para duchas, en cristal mate o transparente a elegir.
- Carpintería interior lacada en blanco con manivelas en color negro, armarios empotrados en los dormitorios y forrados con cajoneras.
- Electrodomésticos incluidos: Frigorífico, Encimera, Horno y micro en columna y Campana-Extractor. Zona de trabajo en Isla.
- Muebles de cocina en blanco con encimera de Composite a elegir color y fregador bajo encimera. Tiras LED bajo armarios altos.
- Sistema de agua caliente sanitaria con calentador eléctrico regulable y placas solares fotovoltaicas de 1.2 Kw.
- Preinstalación de aire acondicionado en salón y dormitorios mediante conductos.
- Puntos de tv y teléfono en salón y habitaciones.
- Mecanismo tipo Schuko blanco de diseño moderno, pulsador grande y blanco.
- Diseño de iluminación en interior y exterior de la vivienda. Salvo luces decorativas.
- Toma de corriente y TV en solarium y jardín.
- Toma de agua en solarium y jardín.
- Preinstalación para cargador de vehículos eléctricos hasta clase 2.
- Piscina individual con 2 luces interiores y con ducha.

Residencial Vela Latina Pueblo is a luxury complex of 12 terraced villas on one level with a private pool for each house. These homes are designed with terraced areas on the ground floor and a large solarium on the first floor, which allows you to enjoy all hours of sunshine, every day of the year.

- High energy efficiency thermal insulation for homes with almost zero energy consumption according to the new Basic Energy Saving Document of the CTE 2019.
- Summer kitchen on solarium, with power outlet for a fridge, pre-installation for washing machine and white sink with sliding doors and with grey granite top
- Exterior carpentry with high thermal insulation and laminated double glazing.
- Facade built with fine off white mortar and wood-imitation ceramic tiling.
- Mesh exterior fence with artificial heather on a block wall finished in white monolayer mortar.
- Solarium railings in double security glass.
- Aluminum window blinds in dark grey.
- Tiled flooring throughout the property including all terraces.
- Tiling on bathroom walls in white and shower wall in a different colour. Mirror and light above the washbasin.
- Mixing-tap in chromium steel, white sanitary items from Roca or similar brand.
- Glass shower screens, optional clear or matt finish.
- Interior carpentry lacquered in white with black handles, built-in fitted wardrobes in the bedrooms and with drawers.
- Appliances included: Fridge / Freezer, ceramic hob, oven and microwave in a column and extractor fan. Island included.
- Kitchen units in white with Composite worktop with a choice of colour and sink is mounted under worktop. LED strips under upper units.
- Domestic hot water system with adjustable electric heater and 1.2 KW photovoltaic solar panels.
- Pre-installation of air conditioning in living room and bedrooms.
- TV and telephone points in living room and bedrooms.
- White Schuko light switches with modern design, large white push button.
- Lighting design inside and outside the house. Except decorative lights.
- Power and aerial point on the solarium and in the garden.
- Water tap on the solarium and in the garden.
- Pre-installation for electric vehicle charger up to class 2.
- Individual pool with 2 under water lights and with outdoor shower.

- The builder reserves the right to carry out modifications on the building works that might be officially imposed and those arising from technical, legal and commercial requirements.
- This document is not contractual.

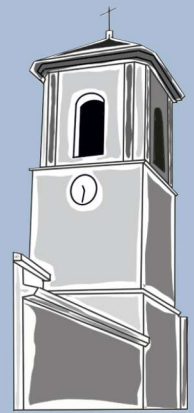
Le Résidentiel Vela Latina Pueblo est un luxueux complexe de 12 villas mitoyennes de plain-pied avec piscines privées individuelles. Les maisons comprennent non seulement une terrasse dans le jardin mais aussi un magnifique solarium sur tout le premier étage qui vous permettra de profiter toutes les heures de soleil, durant les 365 jours de l'année.

- Isolation thermique de haut rendement énergétique pour les maisons avec une consommation d'énergie réduite conforme au nouveau document de base d'économies d'énergie CTE 2019.
- Cuisine d'été en solarium avec prise électrique pour le frigo, pré-installation de machine à laver et pile de porcelaine blanche avec portes coulissantes et plan de travail en granit gris.
- Menuiserie extérieure en aluminium laqué en gris foncé avec rupture de pont thermique, double vitrage et protection solaire optimale avec baies vitrées feuilletées jusqu'au sol.
- Façade extérieure en mortier monocouche blanc et revêtement céramique imitation bois.
- Clôture extérieure avec treillis métallique et bruyère artificielle sur mur de bloc fini en monocouche blanche.
- Garde-corps en verre sur solarium en double vitrage de sécurité.
- Volets sur portes fenêtres
- Sol en grès sur toute la maison y compris les terrasses.
- Salles de bain carrelées en blanc sauf pour la façade de la douche assortie au mobilier de la salle de bain. miroir et luminaire au-dessus du lavabo.
- Robinetterie avec mitigeur mono comande et acier chromé, sanitaires Roca ou marque similaires en blanc.
- Paroi de douche en verre mat ou transparent au choix.
- Menuiserie intérieure laquée en blanc avec manivelles noires, placards encastrés doublés dans les chambres avec tiroirs.
- Électroménagers inclus: Réfrigérateur, plaque de cuisson, four et micro-ondes en colonne, et hotte-extrateur. Plan de travail sur l'île.
- Meubles de cuisine en blanc avec plan de travail en composite, couleur a choisir et évier sous le plan de travail. Bandes LED incluent sous les armoires en hauteur.
- Eau chaude sanitaire avec chauffe eau électrique réglable et panneaux solaires photovoltaïques 1,2kw.
- Pré-installation de la climatisation dans le salon et les chambres à coucher à travers conduits.
- Points tv et téléphone dans le salon et toutes les chambres.
- Interrupteurs de type Schuko blancs de design moderne, bouton poussoir blanc de grande taille.
- Éclairage design intérieur et l'extérieur de la maison. Sauf lumières Décoratives.
- Prise de courant et antenne TV dans le solarium et le jardin.
- Prise d'eau dans le solarium et le jardin.
- Pré-installation pour charge de véhicule électrique jusqu'à classe 2.
- Piscine individuelle avec 2 lumières intérieures et douche.

- La société vendeuse se réserve le droit d'effectuer dans les travaux les modifications qui lui sont officiellement imposées et celles qui ont été motivées par des exigences techniques, juridiques ou commerciales.
- Ce document n'est pas contractuel.



**+34 606 006 893**  
**+34 657 933 564**  
[hola@propertyandconsultingoffice.com](mailto:hola@propertyandconsultingoffice.com)



# VELA LATINA PUEBLO

