

**PLANTA**  
1:75

SUPERFICIE PARCELA: 509 m<sup>2</sup>

Sup. Construida Vivienda: 90.28 m<sup>2</sup>  
Sup. Construida Lavadero: 10.20 m<sup>2</sup>  
TOTAL: 100.48 m<sup>2</sup>

Piscina 7.00 x 2.50 m  
Sup. Garaie Coches: 19.16 m<sup>2</sup>



Vivienda unifamiliar Ibicenca "Can Roma"

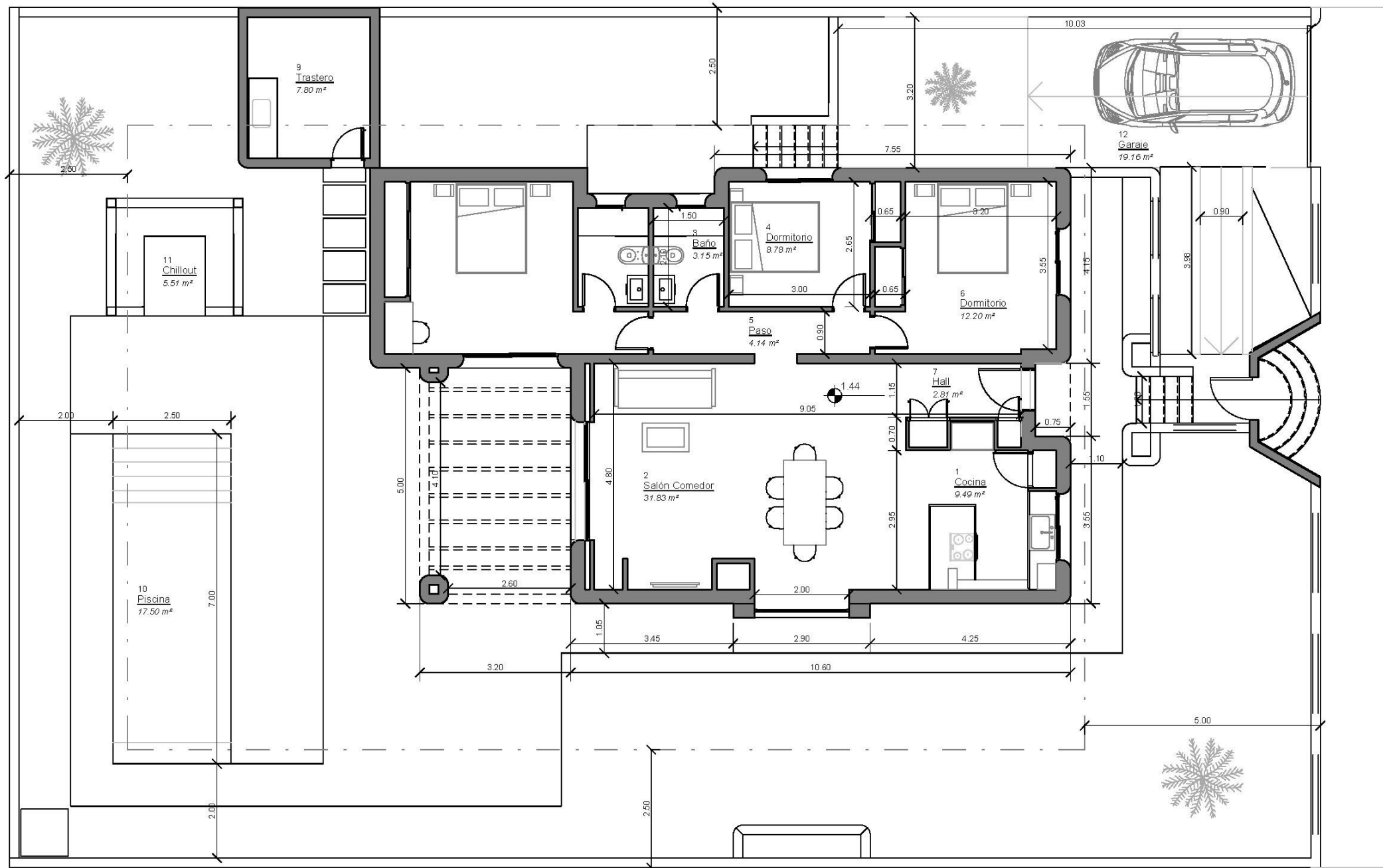
Calle: CALLE ROMA 20 - POLOP (ALICANTE)

Plano de: PLANTA

Ciente: -

Arquitectos: Oscar Loisa

Fecha:	22/03/2023	Escala:	1:75
Rev.:	000	Nº Plano:	V1
Dibujado:		MM	



**PLANTA**  
1:75

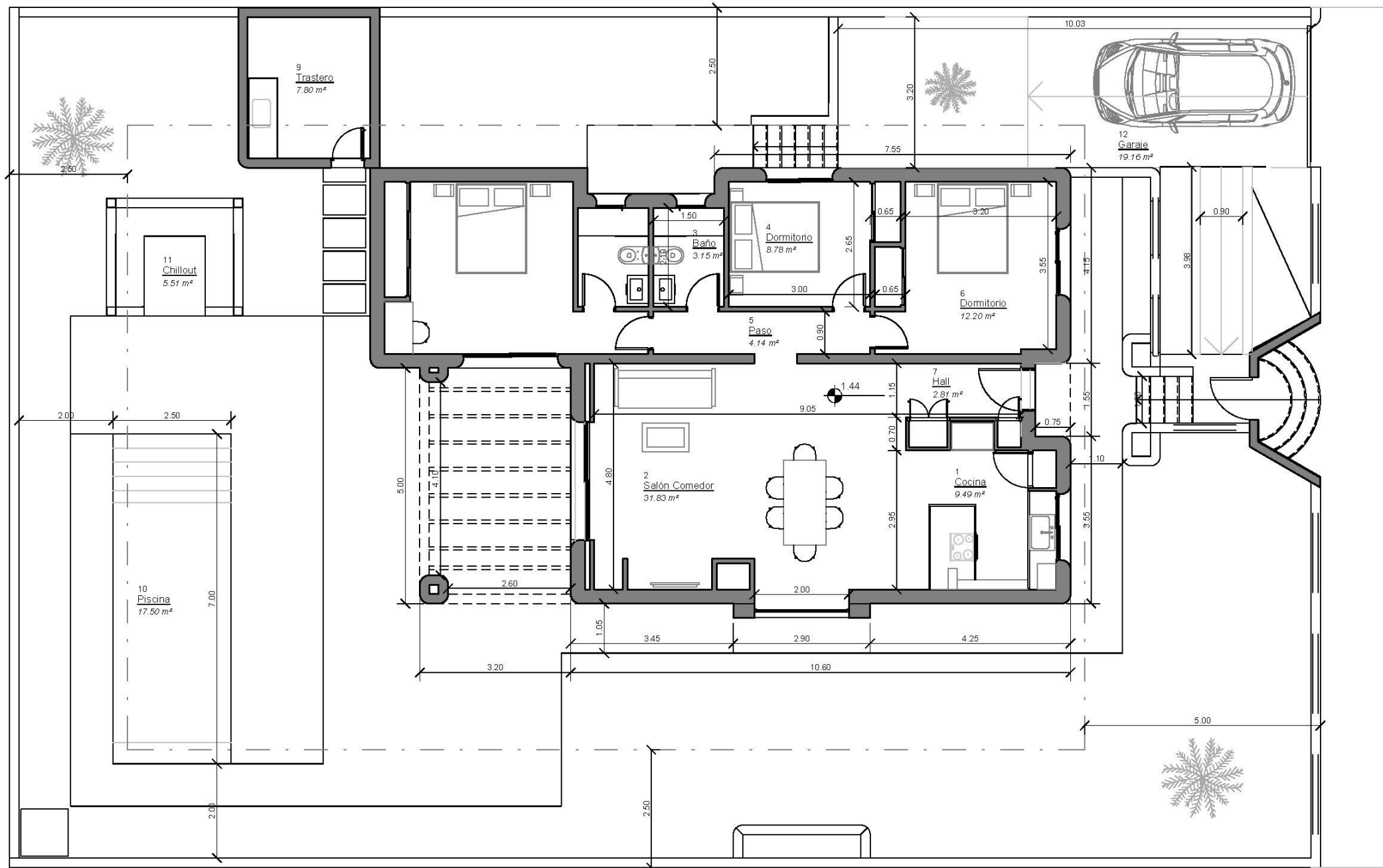
SUPERFICIE PARCELA: 509 m<sup>2</sup>

Sup. Construida Vivienda: 113.47 m<sup>2</sup>  
Sup. Construida Lavadero: 10.20 m<sup>2</sup>  
TOTAL: 123.67 m<sup>2</sup>

Piscina 7.00 x 2.50 m  
Sup. Garaje Coches: 19.16 m<sup>2</sup>



Vivienda unifamiliar Ibicenca "Can Roma" - Opción 2		Fecha:	28/03/2023	Escala:	1:75
Calle:	CALLE ROMA 20 - POLOP (ALICANTE)		Rev.:	000	Nº Plano:
Plano de:	PLANTA				V1
Cliente:					
Arquitectos:	Oscar Loisa		Dibujado:	MM	



**PLANTA**  
1:75

SUPERFICIE PARCELA: 509 m<sup>2</sup>

Sup. Construida Vivienda: 113.47 m<sup>2</sup>  
Sup. Construida Lavadero: 10.20 m<sup>2</sup>  
TOTAL: 123.67 m<sup>2</sup>

Piscina 7.00 x 2.50 m  
Sup. Garaie Coches: 19.16 m<sup>2</sup>



Vivienda unifamiliar Ibicenca "Can Roma" - Opción 2

Calle: CALLE ROMA 20 - POLOP (ALICANTE)

Plano de: PLANTA

Cliente: -

Arquitectos: Oscar Loisa

Fecha:	28/03/2023	Escala:	1:75
Rev.:	000	Nº Plano:	V1
Dibujado:		MM	

