





MARBELLA'S NEW SECRET

# Resort living

Naturaleza, vistas de ensueño, tranquilidad, ubicación de lujo... Descubra un nuevo estilo de vida en Medblue Los Monteros.

39 pisos y dúplex de 2, 3 y 4 dormitorios en los que disfrutar al máximo de la vida mediterránea.

Como si estuvieras de vacaciones.

*Nature, dream views, tranquility, luxurious location... Discover a new lifestyle, Medblue Los Monteros.*

*39 apartments and duplexes with 2, 3 and 4 bedrooms in which to enjoy Mediterranean life to the fullest.*

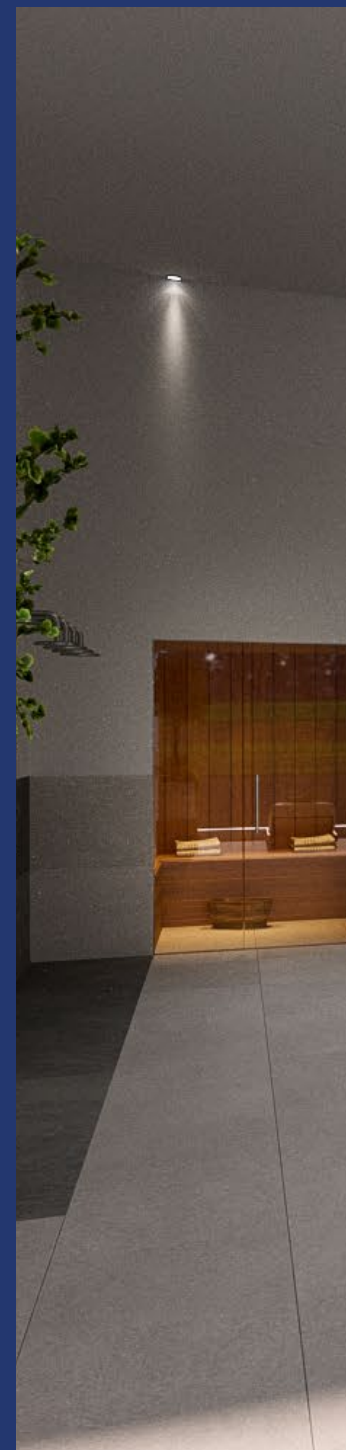
*Like you're on vacation.*

Piscina exterior  
Outdoor pool

Imagina esos días de verano en tu piscina con vistas al mar...  
*Imagine those summer days in your pool with sea views...*



Piscina exterior  
*Outdoor pool*



Este podría ser el escenario perfecto para finalizar tu día  
*This could be the perfect setting to end your day*

Piscina interior y spa  
*Indoor pool and spa*





# La Costa del Sol

Mar, montaña, naturaleza, cultura, pueblos escondidos entre encinas... Todo eso y mucho más es la Costa del Sol. Sus más de **320 días de sol al año** hacen que quienes la visitan siempre quieran volver.

La Costa del Sol es conocida como **Costa del Golf** entre los amantes de este deporte, gracias a sus **más de 40 campos**.

La mitad de ellos se encuentran en Marbella.

*Sea, mountains, nature, culture, villages hidden among holm oaks... All this and much more is the Costa del Sol. Its more than 320 days of sunshine a year make those who visit it always want to return.*

*The Costa del Sol is known as Costa del Golf among lovers of this sport, thanks to its more than 40 courses.*

*Half of them are in Marbella.*



Marbella centro: 6 km  
Puerto Banús: 16 km  
Estepona: 38 km  
Málaga: 65 km



Hospital Costa del Sol: 8 km  
Hospital Quirón (Marbella): 6 km  
Hospital Cenyit (Estepona): 34 km



Málaga: 52 km  
Gibraltar: 84 km  
Granada: 169 km



La Cañada Shopping: 7 km  
Plaza del Mar: 8 km  
Miramar shopping centre: 29 km  
El Corte Inglés Puerto Banús: 17 km



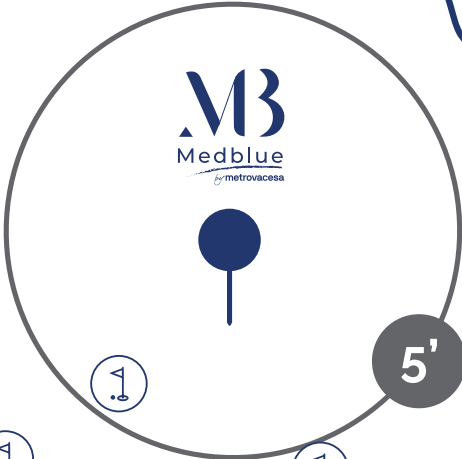
Río Real Golf: 8 km  
Marbella Golf: 10 km  
Sta. Clara Golf: 10 km  
Sta. María Golf Club: 14 km  
Greenlife Golf: 15 km  
Aloha Golf: 15 km  
R. C. G. Las Brisas: 16 km  
La Siesta Golf: 20 km  
Miraflores Golf: 21 km



Colegio bilingüe Las Chapas: 9 km  
Col. Platero Marbella: 13 km  
Novaschool Calahonda: 19 km  
Colegio Ecos: 18 km



MÁLAGA



MÁLAGA INTERNATIONAL AIRPORT



Puerto de Málaga

TORREMOLINOS

5'

MARBELLA

AP-7

FUENGIROLA

A7

30'

ESTEPONA



Puerto Banús



Puerto de Marbella



Marina Cabopino



AP-7



Puerto de Estepona

A7



Puerto de La Duquesa

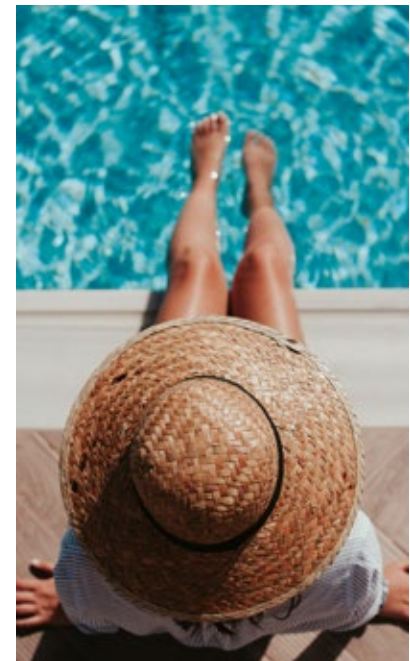


GIBRALTAR INTERNATIONAL AIRPORT



GIBRALTAR

50'







# Vive Marbella

La vida en Marbella abarca **toda una paleta de colores**.

Desde el **blanco** más tradicional de las casitas encaladas del puerto pesquero al dorado del lujo de la Milla de Oro.

Pasando por el elegante **negro** de los clubes nocturnos de Puerto Banús, por el **azul** y **ocre** de sus casi 30 kilómetros de litoral o por los cientos de matices de las flores que cuelgan de los balcones en su casco antiguo.

Por eso, vivir (en) **Marbella es un auténtico privilegio**.

*Life in Marbella encompasses **a whole palette of colors**.*

*From the most traditional **white** of the whitewashed houses of the fishing port to the **golden** luxury of the Golden Mile.*

*Passing by the elegant **black** of the nightclubs of Puerto Banús, by the **blue** and **ocher** of its almost 30 kilometers of coastline or by the hundreds of shades of the flowers that hang from the balconies in its old town.*

*Therefore, living (in) **Marbella is a real privilege**.*



Gimnasio  
Gym

# Medblue is... Lifestyle

Imagina que llegas a casa después de un largo día. ¿Qué te parecería desconectar del mundo en el **spa** de Medblue? O liberar adrenalina y quemar calorías en la **zona de gimnasio con terraza exterior**. O tomarte algo en el **poolbar**.

Imagina que no tuvieras que salir de Medblue para trabajar y pudieras hacerlo en su **área de coworking**.

En **Medblue**, si lo imaginas, puedes hacerlo.

*Imagine that you come home after a long work trip. How about disconnecting from the world at the Medblue spa? Or release adrenaline and burn calories in the gym area with outdoor terrace. Or have a drink at the poolbar.*

*Imagine that you did not have to leave Medblue to work and could do it in their coworking area.*

*At Medblue, if you can imagine it, you can do it.*



Coworking

## El lujo de la luz, a tu alcance

### *The luxury of light at your fingertips*


Hay dos palabras que evocan perfectamente el innovador concepto de Medblue Los Monteros: **luz y vistas**. Alrededor de ellas gira el diseño de las 4 alturas en las que se distribuyen los **39 apartamentos y áticos dúplex con solarium** de este exclusivo residencial.

Gracias a su situación excepcional, en la zona alta de Los Monteros, **a solo 10 minutos del centro de Marbella**, en Medblue encontrarás la tranquilidad y la **vida de resort** con la que siempre has soñado.

*There are two words that perfectly evoke the innovative concept of Medblue Los Monteros: **light and views**. Around them revolves the design of the 4 heights in which the **39 apartments and duplex penthouses with solarium** of this exclusive residential area are distributed.*

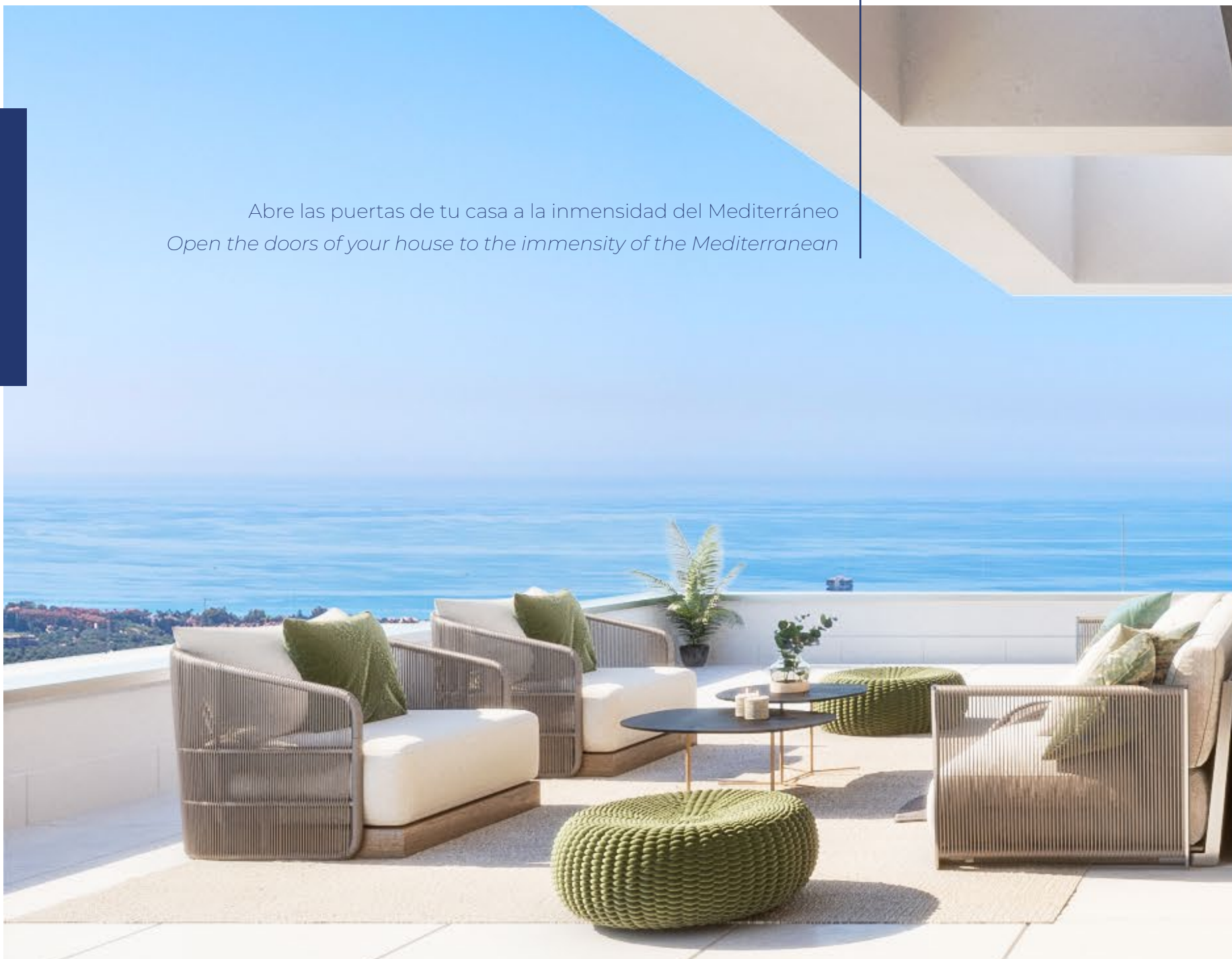
*Thanks to its exceptional location, in the upper area of Los Monteros, just **10 minutes from Marbella city center**, at Medblue you will find the tranquility and **resort life** you have always dreamed of.*



A rooftop terrace with a view of a city and the ocean at sunset. The terrace features a white cushioned chair with a green pillow, a glass railing, and a view of a city and the ocean. The sun is setting on the right side of the frame, creating a warm glow. The sky is a clear blue. The city below is visible through the glass railing, with buildings and trees. The ocean is visible in the distance. The overall scene is peaceful and scenic.

*¿Qué día hace hoy? ¿Sol? ¿O quizá tormenta? Con estas vistas, el tiempo es lo de menos  
What day is today? Sun? Or maybe storm? With these views, time is the least of it.*

Abre las puertas de tu casa a la inmensidad del Mediterráneo  
*Open the doors of your house to the immensity of the Mediterranean*





La vida son momentos. Tú eliges dónde vivirlos.  
*Life is moments. You choose where to live them.*







## El escenario de la obra de tu vida

---

*The stage of your life's play*

Cuando se trata de tu hogar, el **espacio** es lo más importante. Por eso hemos diseñado para ti unas **estancias amplias y diáfnas** con cocinas abiertas al salón y **detalles premium** en baños y dormitorios.

La sensación de amplitud en las estancias se acentúa con la **continuidad entre terraza y salón**, que puedes personalizar a tu gusto si así lo deseas.

When it comes to your home, **space** is the most important thing. That is why we have designed for you **spacious and open rooms** with kitchens open to the living room and **premium details** in bathrooms and bedrooms.

The feeling of spaciousness in the rooms is accentuated by the **continuity between the terrace and the living room**, which you can customize to your liking if you wish.







## A tu manera

### *Your way*

A todos nos gusta dejar nuestro sello personal en lo que hacemos. Cuando se trata de nuestra casa, más aún.

Por eso, en Medblue ponemos a disposición de los clientes varias opciones de personalización en cocinas, pavimentos y baños.

*We all like to put our personal stamp on what we do. When it comes to our home, even more so.*

*For this reason, at Medblue we offer customers several customization options in kitchens, floors and bathrooms.*



Personalízalo como quieras.  
*Customize it however you want.*



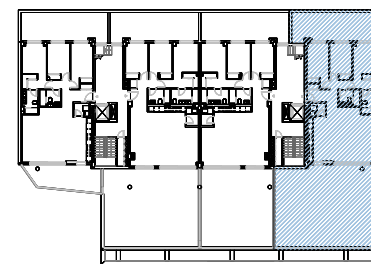
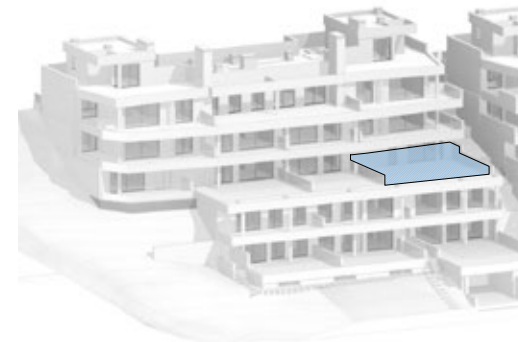


Un solarium para los días de verano o esas veladas que se alargan hasta el amanecer  
*A solarium for summer days or those evenings that last until dawn*

---

# Planos

## Floorplans



Nivel 0



0 2 4m

ESCALA GRÁFICA

## Bloque 1 Portal 2 Letra B | 3 Dormitorios

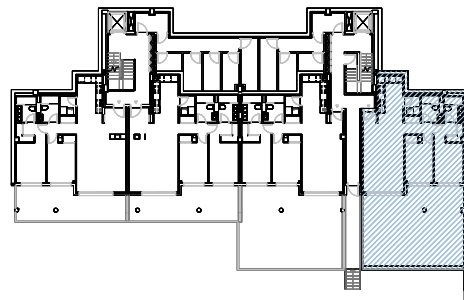
### CUADRO DE SUPERFICIES

Sup. Útil Interior Vivienda	96,6 m <sup>2</sup>
Sup. Útil Terraza Cubierta	39,5 m <sup>2</sup>
Sup. Útil Total Vivienda	230,6 m <sup>2</sup>
Sup. Cons. Int. Vivienda + pp. ZZCC	159,6 m <sup>2</sup>
Sup. Útil Ext. Terraza Descubierta	94,5 m <sup>2</sup>
Sup. Útil Total Vivienda RD218/2005	106,8 m <sup>2</sup>
Sup. Cons. Total Vivienda RD218/2005	125,0 m <sup>2</sup>

Las superficies indicadas están calculadas conforme al Decreto 218/2005 de información al consumidor en la compraventa y arrendamiento de viviendas en Andalucía.

"El presente plano no es definitivo, ya que ha sido elaborado conforme al Proyecto Básico del Edificio y, por tanto, Metrovacesa se reserva la facultad de incluir las modificaciones necesarias por exigencias técnicas y/o jurídicas u ordenadas por cualesquiera administraciones u organismo públicos, ajustándolos en todo caso al Proyecto de Ejecución. Los elementos accesorios (por ejemplo, el mobiliario incluido en la zona de la cocina o elementos de jardinería) son meramente ilustrativos. Los giros de puertas y la distribución de aparatos sanitarios no son vinculantes. Las superficies expresadas son aproximadas, pudiendo experimentar modificaciones por razones de índole técnico y/o legal en el desarrollo de la ejecución de las obras."

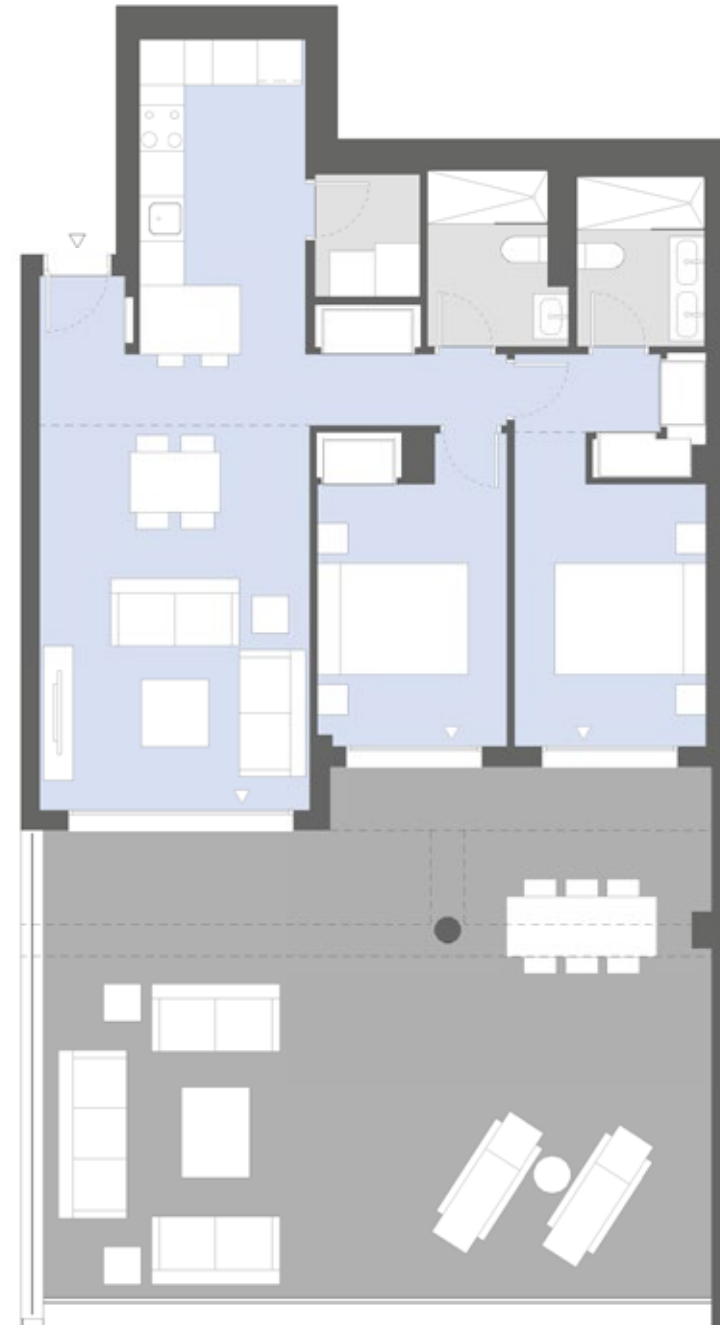




Nivel -1



0 1 2 3m  
ESCALA GRÁFICA



## Bloque 2 Portal 2 Letra B | 2 Dormitorios

### CUADRO DE SUPERFICIES

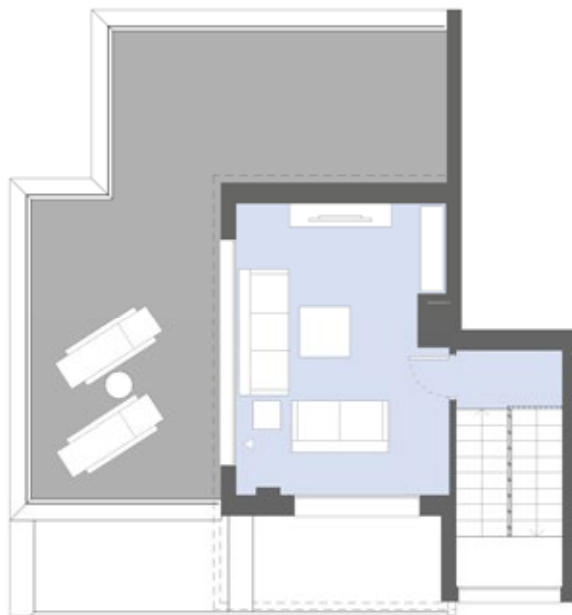
Sup. Útil Interior Vivienda	68,5 m <sup>2</sup>
Sup. Útil Terraza Cubierta	4,3 m <sup>2</sup>
Sup. Útil Total Vivienda	128,1 m <sup>2</sup>
Sup. Cons. Int. Vivienda + pp. ZZCC	108,8 m <sup>2</sup>
Sup. Útil Ext. Terraza Descubierta	55,3 m <sup>2</sup>
Sup. Útil Total Vivienda RD218/2005	75,7 m <sup>2</sup>
Sup. Cons. Total Vivienda RD218/2005	92,6 m <sup>2</sup>

*The surfaces indicated are calculated in accordance with Decree 218/2005 on consumer information on the sale and rental of homes in Andalusia.*

*This plan is not final, since it has been prepared in accordance with the Basic Project of the Building and, therefore, Metrovacesa reserves the right to include the necessary modifications due to technical and / or legal requirements or ordered by any administrations or public bodies, adjusting them in any case to the Execution Project. The accessory elements (for example, the furniture included in the kitchen area or garden elements) are merely illustrative. Door turns and sanitary ware distribution are not binding. The surfaces expressed are approximate, and may undergo modifications for technical and / or legal reasons in the development of the execution of the works.*

# Planos

## Floorplans



### Bloque 3 Portal 1 Letra A | 3 Dormitorios

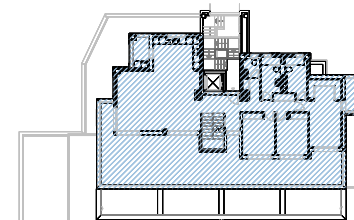
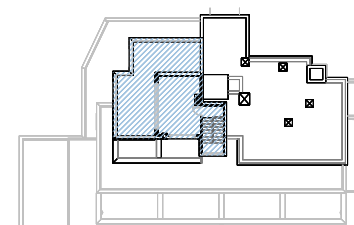
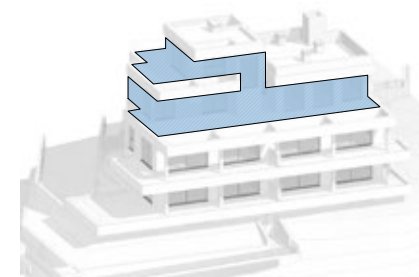
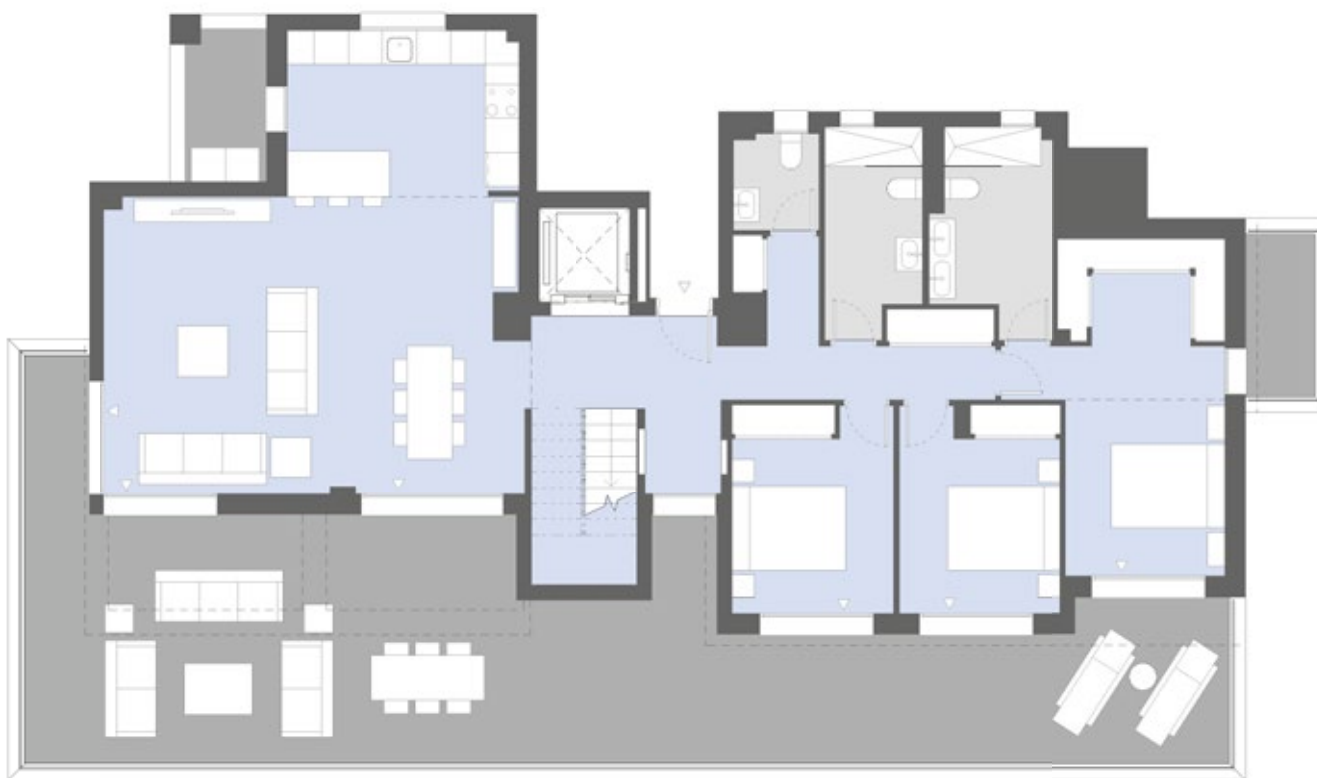
#### CUADRO DE SUPERFICIES

Sup. Útil Interior Vivienda	150,2 m <sup>2</sup>
Sup. Útil Terraza Cubierta	0,0 m <sup>2</sup>
Sup. Útil Total Vivienda	268,4 m <sup>2</sup>
Sup. Cons. Int. Vivienda + pp. ZZCC	241,6 m <sup>2</sup>
Sup. Útil Ext. Terraza Descubierta	114,3 m <sup>2</sup>
Sup. Útil Total Vivienda RD218/2005	165,6 m <sup>2</sup>
Sup. Cons. Total Vivienda RD218/2005	208,6 m <sup>2</sup>

Las superficies indicadas están calculadas conforme al Decreto 218/2005 de información al consumidor en la compraventa y arrendamiento de viviendas en Andalucía.



ESCALA GRÁFICA



Nivel 2



La información contenida en este catálogo comercial tiene mero carácter ilustrativo, pudiendo sufrir variaciones por razones técnicas, comerciales o jurídicas durante la ejecución de las obras, sin que en ningún caso impliquen menoscabo en el nivel global de calidades (RD 515/89, 21 de abril). Proyecto de 39 viviendas en fase de precomercialización, en proyecto de construcción ubicado en Marbella promovido por METROVACESA, S.A con C.I.F. número A-87471264, inscrita en el Registro Mercantil de Madrid, al Tomo 34.472, folio 94, Sección 8, Hoja M-620015. Los planos de cada una de las viviendas y anejos, sus superficies útiles y construidas, precios y forma de pago, memoria de calidades y resto de información y documentación pertinente, conforme al DECRETO 218/2005, de 11 de octubre, están a disposición de los interesados en la oficina de ventas. El mobiliario y la vegetación que figuran en el catálogo no forman parte de las viviendas y se incluyen en las imágenes a título meramente decorativo o informativo.

*The information contained in this commercial catalog is merely illustrative, and may suffer variations for technical, commercial or legal reasons during the execution of the works, without in any case implying impairment in the overall level of quality (RD 515/89, 21 of April) Project of 39 homes in the pre-commercialization phase, in a construction project located in Marbella promoted by METROVACESA, SA with CIF number A-87471264, registered in the Madrid Mercantile Registry, in Volume 34.472, folio 94, Section 8, Sheet M-620015. The plans of each of the houses and annexes, their useful and built surfaces, prices and form of payment, quality memory, and other pertinent information and documentation, in accordance with DECREE 218/2005, of October 11, are available to those interested in the sales office. The furniture and vegetation that appear in the catalog are not part of the homes and are included in the images for merely decorative or informative purposes.*



Carretera de Lomas de Marbella, 1-19,  
29602 Marbella, Málaga

+34 900 55 25 25

[clientes@metrovacesa.com](mailto:clientes@metrovacesa.com)