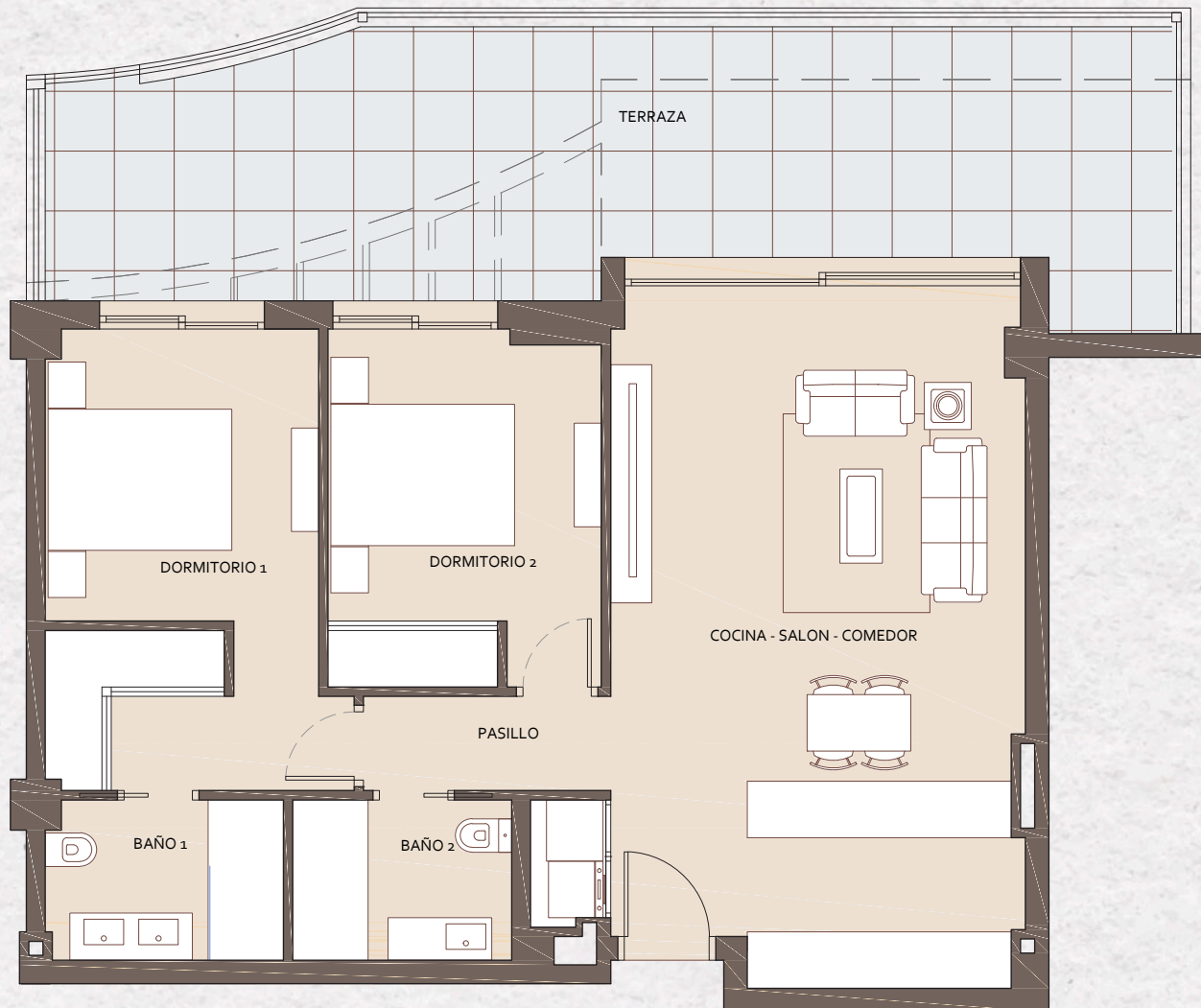


BAJO A



Superficie Construida

Super. útil interior + exterior	84,90 m ²
Super. constr. interior + exterior cubier	93,35 m ²
Super. constr. cubierta + zona común	109,76 m ²

Superficie Útil

Dormitorio 1	14,35 m ²
Dormitorio 2	10,90 m ²
Baño 1	4,30 m ²
Baño 2	4,05 m ²
Pasillo	2,60 m ²
Salón-Comedor-Cocina	32,80 m ²
Terraza	31,80 m ²

Superficie útil según Decreto 218/2005 75,90 m²

Superficie construida según Decreto 218/2005 104,16 m²

