



Villa Kai San Fulgencio

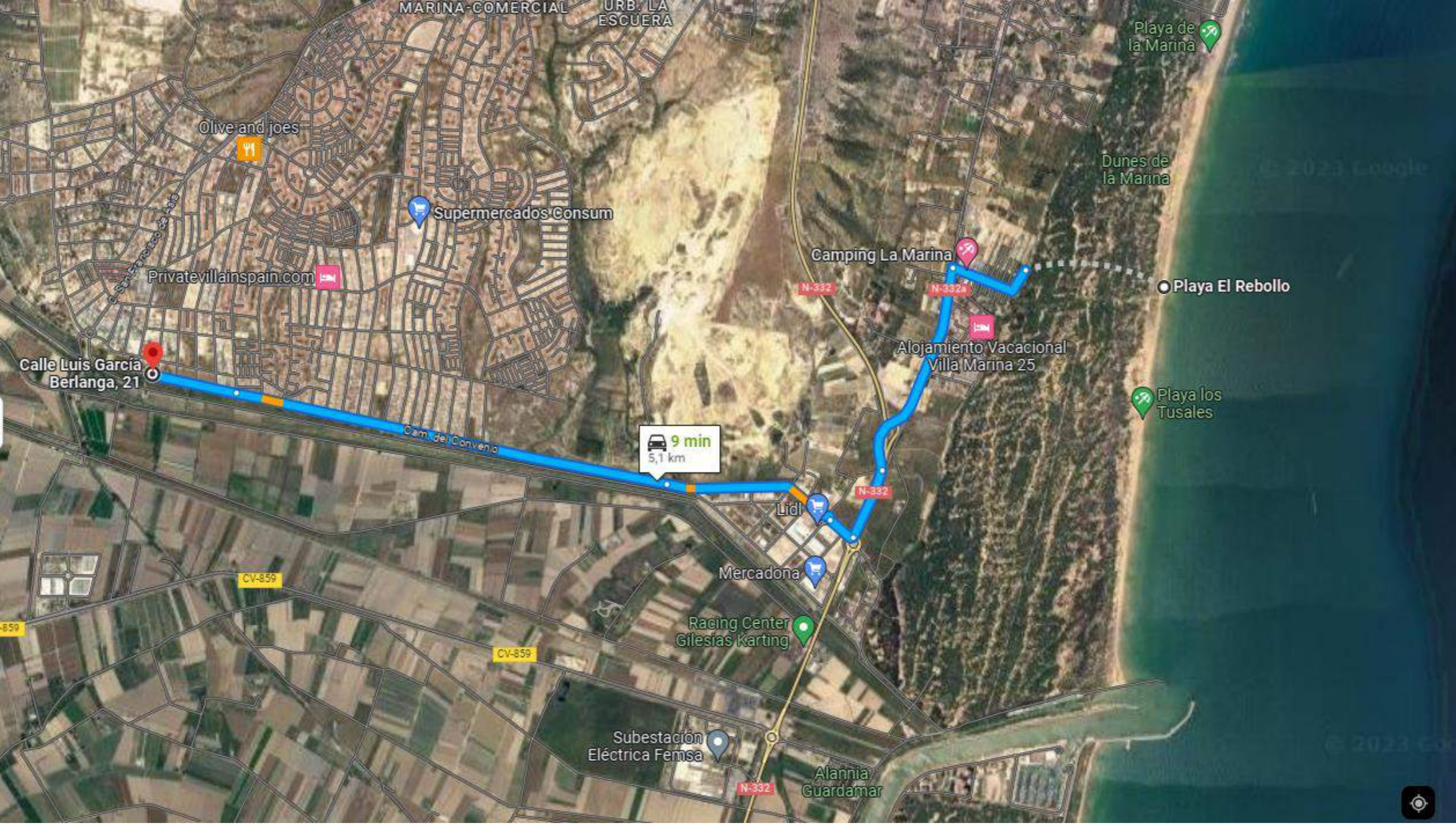
3 villas independientes con piscinas



Descripción

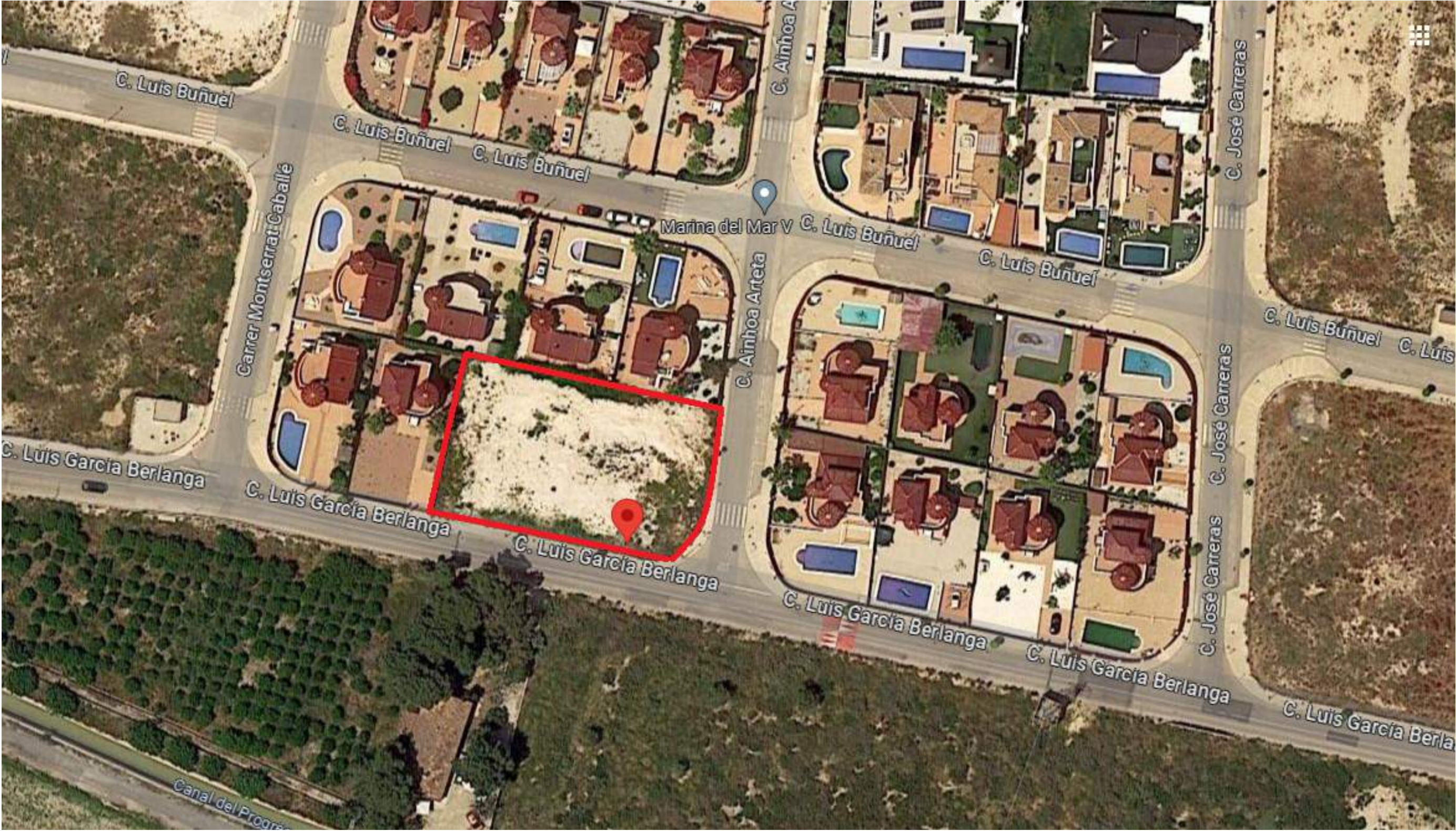
- Conjunto de 3 villas independientes con piscina y parcelas de 500 m²
- Rodeadas de naturaleza y tranquilidad
- Posibilidad de personalizar la vivienda
- Vistas despejadas
- A tan solo 9 minutos en coche de las mejores playa de la Costa Blanca Sur
- Zona residencial con todos los servicios a poca distancia
- A poca distancia del mejor centro de SPA y Parque Acuático de la zona





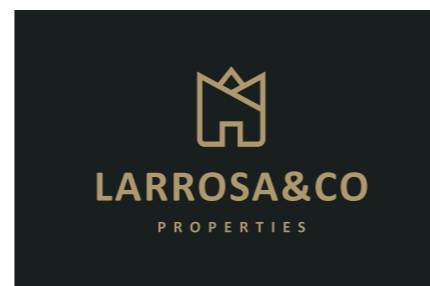
La documentación gráfica que aparece en esta imagen comercial es orientativa y exclusivamente informativa.

No forma parte de ningún acuerdo contractual y el contenido visual y escrito puede ser modificado y/o sustituido por exigencias técnicas de la dirección facultativa o de la empresa promotora derivadas del Proyecto de Edificación y su ejecución.



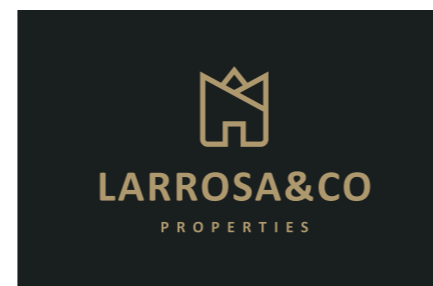
La documentación gráfica que aparece en esta imagen comercial es orientativa y exclusivamente informativa.

No forma parte de ningún acuerdo contractual y el contenido visual y escrito puede ser modificado y/o sustituido por exigencias técnicas de la dirección facultativa o de la empresa promotora derivadas del Proyecto de Edificación y su ejecución.



La documentación gráfica que aparece en esta imagen comercial es orientativa y exclusivamente informativa.

No forma parte de ningún acuerdo contractual y el contenido visual y escrito puede ser modificado y/o sustituido por exigencias técnicas de la dirección facultativa o de la empresa promotora derivadas del Proyecto de Edificación y su ejecución.



La documentación gráfica que aparece en esta imagen comercial es orientativa y exclusivamente informativa.

No forma parte de ningún acuerdo contractual y el contenido visual y escrito puede ser modificado y/o sustituido por exigencias técnicas de la dirección facultativa o de la empresa promotora derivadas del Proyecto de Edificación y su ejecución.



La documentación gráfica que aparece en esta imagen comercial es orientativa y exclusivamente informativa.

No forma parte de ningún acuerdo contractual y el contenido visual y escrito puede ser modificado y/o sustituido por exigencias técnicas de la dirección facultativa o de la empresa promotora derivadas del Proyecto de Edificación y su ejecución.



VILLA KAI

Memoria de Calidades

ESTRUCTURA:

Estructura sismorresistente de hormigón armado según normativa vigente.

ALBAÑILERIA:

Cerramientos exteriores de doble muro con aislamiento térmico-acústico paneles depoliestireno expandido o similar en su interior según Normativa.

Particiones interiores de ladrillo cerámico en su interior.

REVESTIMIENTOS DE FACHADA E INTERIORES:

Fachada mixta de mortero monocapa blanco y aplacado porcelánico o similar endeterminadas zonas.

Enlucido interior en yeso y pintura acabado liso a buena vista.

Alicatado cerámico de 1º calidad en aseos, baños. Marca comercial: NEWKER osimilar.

Solados de cerámica porcelánicos de 1º calidad. Marca comercial: NEWKER o similar.

CARPINTERÍA INTERIOR:

Carpintería interior en madera de DM maciza lacada con herrajes metálicos diseño moderno. Diseño de puertas: lisas de suelo a techo, alturas de puertas aprox: 2.50 mdisponen de goma de estanqueidad en el perímetro del marco.

Armarios en todos los dormitorios abatibles, de suelo a techo, puertas abatibles lacadas e interiormente forrados en textura color crema, barra de colgar y cajonera.

CARPINTERÍA EXTERIOR:

Carpintería exterior metálica lacada en gris o similar con rotura de puente térmico con doble cristal tipo Climalit o similar con persianas enrollables motorizadas en losdormitorios.

Puerta de entrada metálica abatible.

Vallado de parcela con bloque de hormigón revestido o similar.Puerta de acceso peatonal y de vehículos de

metal motorizada.

INSTALACIÓN ELÉCTRICA:

Nivel de grado de electrificación alta.

Instalación de teléfono y TV en todos los dormitorios y salón-comedor.Videoportero automático. Puntos de enchufe según normativa.

Instalación de suelo radiante eléctrico en baños con ducha.

INSTALACIÓN FONTANERÍA:

Instalación de agua fría y caliente con tubería multicapa o similar, desagües en PVC

Sanitarios de porcelana de 1º calidad empotrados y suspendidos con grifería dediseño moderno. Roca o similar. Grifería marca Ramon Soler o similar. Punto deagua y de luz en jardín.

MOBILIARIO Y VARIOS:

Cocina amueblada estilo moderno con encimera incluida de cuarzo o similar. Conisla central.

Armarios empotrados forrados en madera.4 muebles de baño.

4 mamparas en duchas.

Zonas ajardinadas y pavimentadas mixtas según determine el promotor.Plaza de aparcamiento privada en parcela.

Trastero para lavadora-secadora y enseres personales en el patio de luz existente enplanta baja con puertas independientes.

CONTRIBUCIONES ENERGÉTICAS EFICIENTES INCLUIDAS:

Sistema de ventilación-regeneración de aire en todos los baños.

Pre-Instalación de aire acondicionado por conductos en todas las estancias.

Agua caliente sanitaria mediante termo eléctrico tipo bomba de calor de altorendimiento, Termo de Aeroterminia.

Aislamiento térmico en cerramientos y terrazas s/normativa vigente.

PACKS INCLUIDOS:

Pack Pool: Piscina privada con ducha en parcela privada. 21 m2. aprox. (Opcionalmodificar medidas).

Pack Eco-Air: Paquete de climatización inverter (frío y calor) para todas las plantasadaptado a todas las estancias.

Pack Eco-light: Iluminación luces Led en toda la vivienda interior y exterior.

Pack Eco-Electrodomésticos: frigorífico integrable, horno, vitrocerámica, extractor plano,lavavajillas integrable, lavadora. Marca Eas o similar.

Pack motor garaje: Motor para apertura de puerta de garaje y dos mandos adistancia incluid